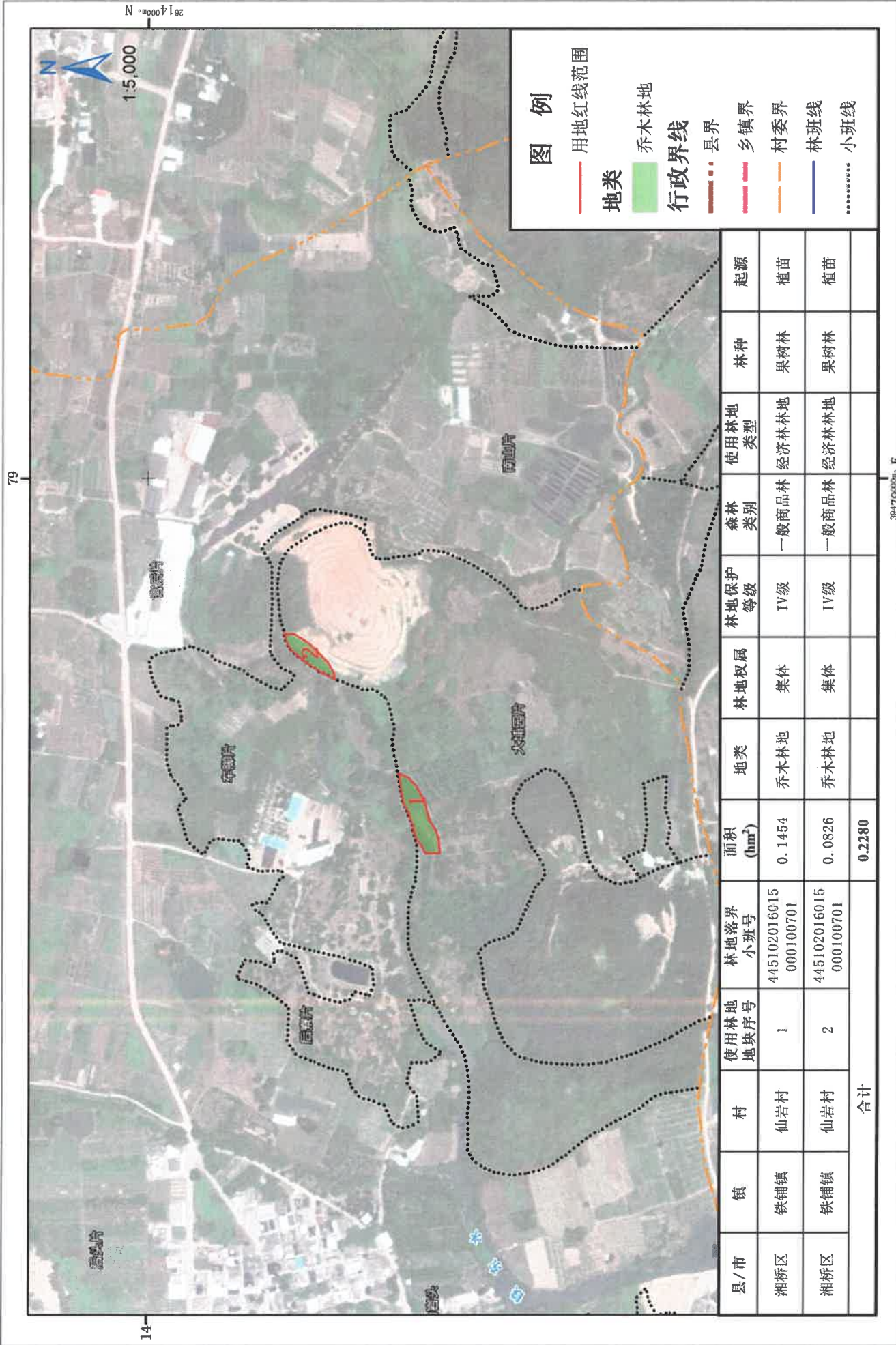


项目使用林地现状图



图例

- 用地红线范围
- 乔木林地
- 行政界线
- 县界
- 乡镇界
- 村委界
- 林班线
- 小班线

县/市	镇	村	使用林地地类序号	林地落界小班号	面积 (hm ²)	地类	林地权属	林地保护等级	森林类别	使用林地类型	林种	起源
湘桥区	铁铺镇	仙岩村	1	445102016015000100701	0.1454	乔木林地	集体	IV级	一般商品林	经济林地	果树林	植苗
湘桥区	铁铺镇	仙岩村	2	445102016015000100701	0.0826	乔木林地	集体	IV级	一般商品林	经济林地	果树林	植苗
合计												
					0.2280							